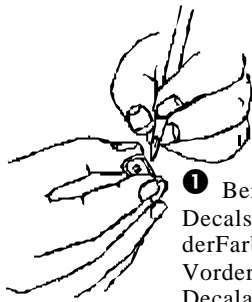


# Gebrauchsanleitung

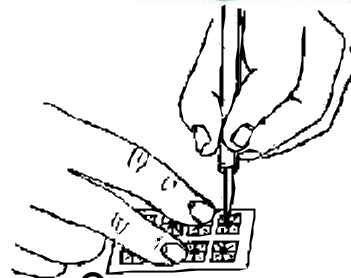
Little Big Men Studios

Abziehbilder für Schilde: rechteckig

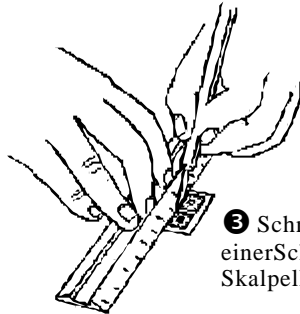
©2004 LittleBigMenStudios  
deutsche Übersetzung AtticTabletopFactory  
www.attic-tabletop.de



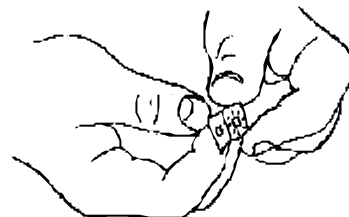
**1** Bemale vor dem Aufbringen des Decals die Rückseite des Schildes mit der Farbe deiner Wahl. Bemale die Vorderseite des Schildes, auf die das Decal aufgebracht werden soll, weiß.



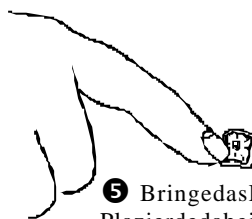
**2** Trenne mit einem Skalpell die Mitte des Decals heraus, wo der Schildbuckel liegen wird.



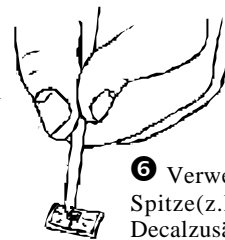
**3** Schneide das Decal mit einer Schere oder einem Skalpell mit Lineal aus.



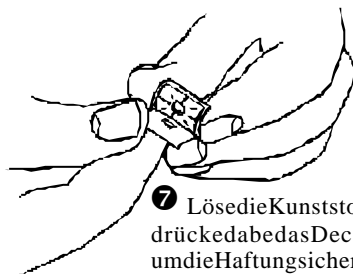
**4** Löse das weiße Trägerpapier ab, fasse dabei das Decal nur am Rand an. Das kann etwas knifflig sein.



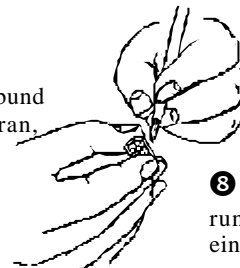
**5** Bringe das Decal auf das Schild an. Platziere dabei das Loch direkt über dem Schildbuckel. Drücke das Decal fest an.



**6** Verwende eine abgerundete Spitze (z.B. einen Pinsel), um das Decal zusätzlich festzudrücken.



**7** Löse die Kunststoff-Trägerfolie ab und drücke dabei das Decal mit dem Finger an, um die Haftung sicherzustellen.



**8** Bemale den Schildrand rund um das Decal mit einer angemessenen Farbe.

Bei Fehlern kann das Decal abgelöst und in neues aufgebracht werden. Das fertiggestellte Schild vor dem Aufbringen von Klarlack 24 Stunden trocknen lassen.